

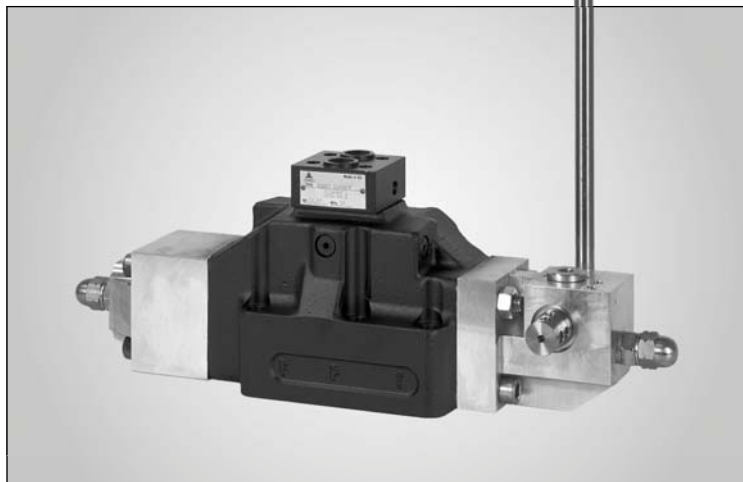


RSHP 5-25

PŘÍMOČARÝ ŠOUPÁTKOVÝ RUČNÍ ROZVÁDĚČ

| KT 2056 | 12/11 |

D_n 25 | p_{max} 32 MPa | Q_{max} 500 dm³/min



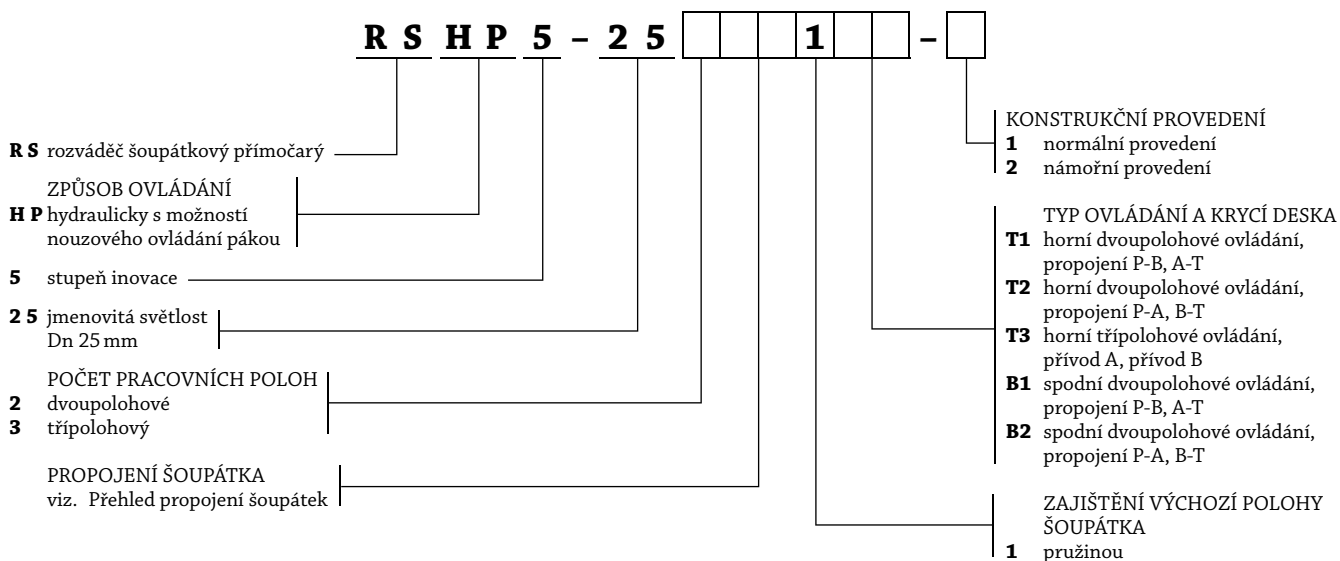
Přímočaré šoupátkové rozváděče RSHP 5-25 hydraulicky ovládané s možností nouzového ovládní pákou jsou určeny k rozvodu a uzavírání proudu kapaliny.

připojovací rozměry dle DIN 24 340; ISO 4401; CETOP; ČSN 11 9111. | velký výběr propojení | hydraulické i ruční ovládní | libovolná montážní poloha

POPIS

Rozváděče typu RSHP 5-25 jsou přímočaré šoupátkové rozváděče. Typ RSHP 5-25 lze ovládat jak hydraulicky, tak pákou. Při hydraulickém ovládní je možno přivést tlakovou kapalinu potřebnou k přestavení šoupátka buď kanály X a Y (tj. spodem rozváděče) nebo horem přes propojovací desku otvory X1 a Y1, přičemž ovládací prvek, který zajišťuje přestavení šoupátka, musí mít ve střední(výchozí) poloze propojení Y. U rozváděčů RSHP je kladen zvýšený požadavek na funkci ve vrácení šoupátka do výchozí polohy, a proto je v rozváděči namontována zesílená pružina. Konstrukce šoupátka a jeho ovládní u obou typů umožňuje proporcionální řízení průtoku. Konstrukční provedení ovládní polohy šoupátka poskytuje velmi citlivou regulaci průtoku. Zkrácený zdvih šoupátka se dá nastavit dorazovými šrouby na obou stranách rozváděče. Na přírubě s ovládací pákou je opracovaná plocha se dvěma otvory M8 určená pro případnou instalaci mechanického jištění polohy páky. Příruba rozváděče je vyrobena z hliníku a ovládací prvky včetně dorazových šroubů jsou vyrobeny z nerez-oceli. Rozváděč je vhodný pro námořní použití.

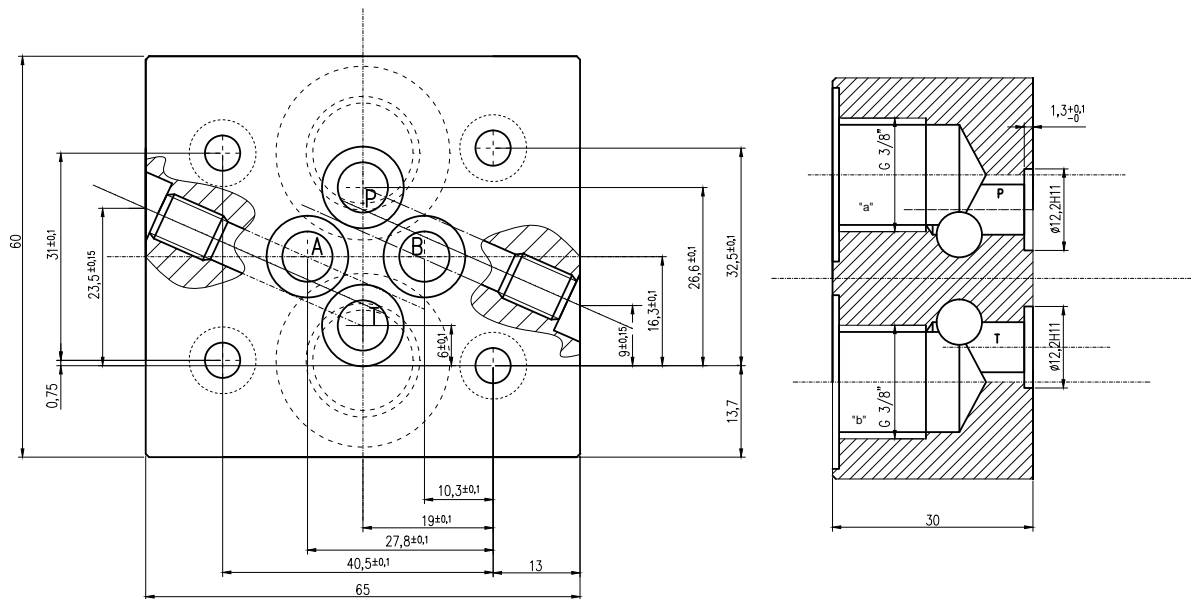
TYPOVÝ KLÍČ



KRYCÍ DESKY

Typ ovládání rozváděčů RSHP5-25 je určen použitím příslušné krycí desky. Horním ovládáním je možné vybavit jak dvoupohové tak i třípohové rozváděče. Krycí desky pro spodní ovládání jsou vyráběny pouze pro dvoupohové rozváděče avšak pro oba směry pohybu šoupátka rozváděče. Propojení kanálů krycí desky dvoupohového rozváděče určuje směr pohybu šoupátka. Krycí deska třípohového rozváděče je shora opatřena vstupy X a Y se závity G3/8" pro přívod a odvod ovládací kapaliny.

Deska pro horní ovládání třípohového rozváděče je zobrazena na obrázku



MONTÁŽ, OBSLUHA, ÚDRŽBA

Rozváděč se připevňuje čtyřmi šrouby M12×80. Utahovací moment šroubů je 60 Nm. K utěsnění otvorů připojovací plochy jsou použity o-kroužky 26×3mm. Dosedací plochy pod rozváděčem zajistit na rovinnost 0,01/100 mm a drsnost povrchu max. $R_a=1,6 \mu\text{m}$. Rozváděče jsou řešeny pro připojení na panel. Použitím připojovací desky je možno rozváděč připojit přímo na potrubí. Provozní spolehlivost rozváděčů je podmíněna dodržáním předepsané filtrace kapaliny v rozsahu provozních teplot kapaliny a okolí. Rozváděče mohou být instalovány v libovolné poloze a během svého provozu nevyžadují speciální údržbu.

DODÁNÍ

Rozváděče se dodávají ve smontovaném stavu s krycí deskou a vymontovanou ovládací pákou. Náhradní díly se s rozváděčem nedodávají. Připevňovací šrouby nejsou součástí dodávky.

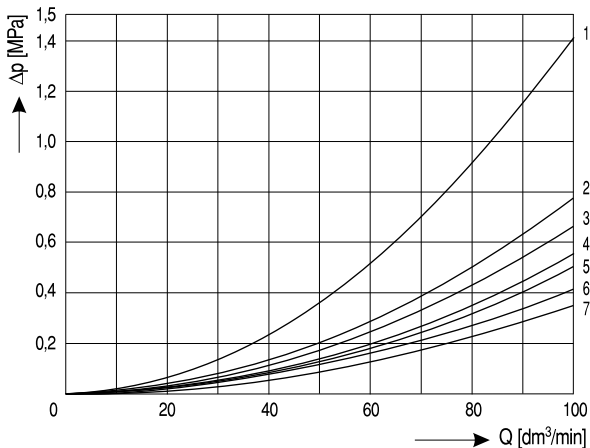
TECHNICKÉ ÚDAJE

Technická data	Označení	Jednotky	RSHP 5-25
Jmenovitá světlost	D_n	mm	25
Maximální průtok	Q_{max}	dm ³ /min	500
Max. prov. tlak v kanálech P, A, B	P_{max}	MPa	32
Max. prov. tlak v kanálu T	P_{maxT}	MPa	25
Max. provozní tlak v komorách přírub	P_{maxP}	MPa	10
Min. tlak pro přestavení šoupátka u RSHP	P_{min}	MPa	2,5
Tlakové ztráty	Δp	MPa	viz. diagram
Provozní kapalina			minerální olej (např. OH-HM 68)
Rozsah kin. viskozity prov. kapaliny	ν	m ² /s	$10 \cdot 10^{-6}$ až $400 \cdot 10^{-6}$
Stupeň znečištění oleje	a) třída 9 dle NAS 1638, 18/15 dle ISO 4406 b) doporučený filtr s $\beta_{20} \geq 100$		
Rozsah provozních teplot prac. kapaliny	t_{po}	°C	-20 až +80
Dovolená teplota okolí	t_k	°C	-20 až 60
Klimatická odolnost dle ČSN IEC-721-2-1			WT
Hmotnost rozváděče	m	kg	20,5
Síla na konci páky při $Q = 450$ dm ³ /min, $p = 32$ MPa	F_A	N	125

Poznámka: Všechny parametry jsou měřeny s olejem OH-HM 68 při teplotě 50 °C a viskozitě 35 mm²/s.

TLAKOVÉ ZTRÁTY

měřeno při $\nu = 35$ mm²/s; $t = 50$ °C



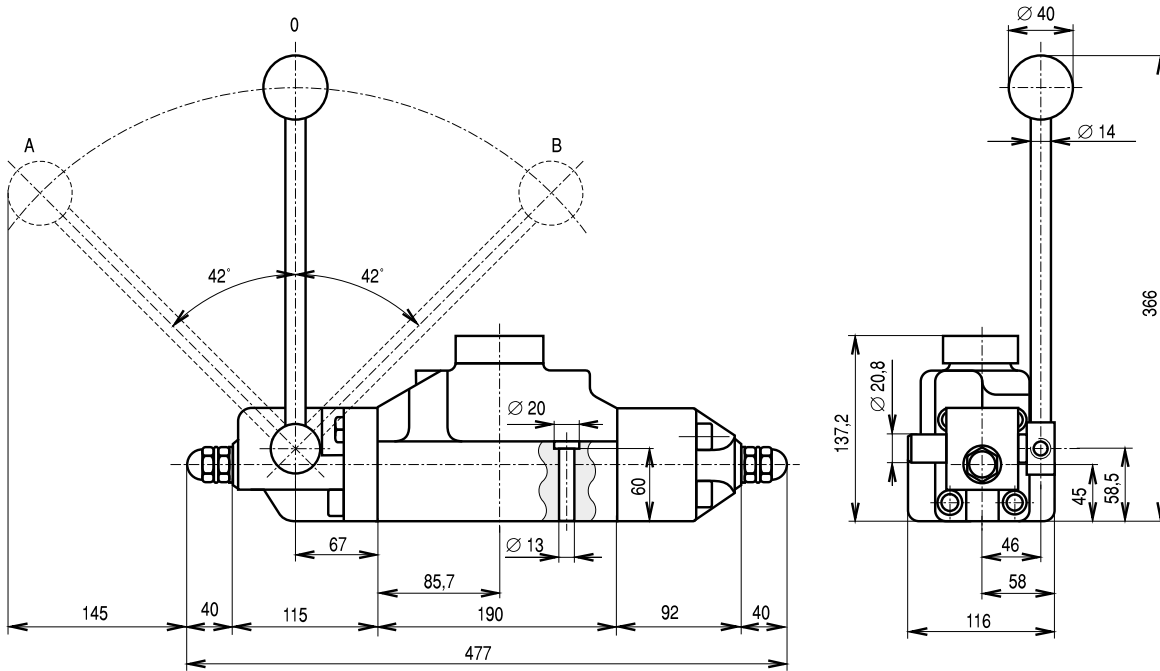
Typ šoupátka	Tlaková ztráta dle křivky				
	P - A	P - B	A - T	B - T	P - T
C1	-	-	-	-	-
Y3	6	4	5	2	-
Y5	6	5	5	2	-
Z5	6	4	6	3	-
Z6	6	6	5	1	-

PŘEHLED PROPOJENÍ ŠOUPÁTEK

Značení	Symbol	Mezipolohy
Y3		
Y5		
C1		
Z5		
Z6		

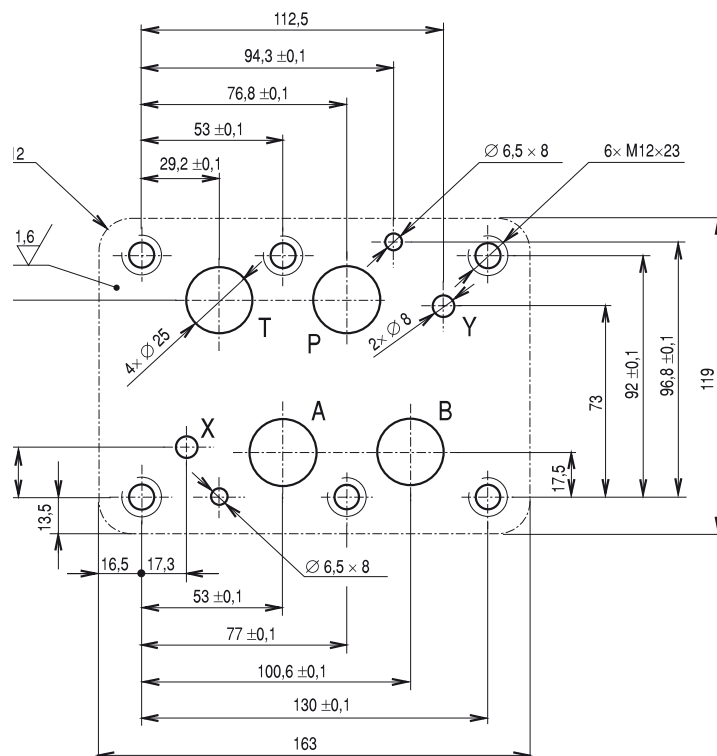
ROZMĚRY

Poznámka: Pro všechna provedení rozváděčů se používá pro těsnění kanálů P, A, B, T, na přípojovací ploše O-kroužek 26,64×2,62 a pro kanály X, Y na přípojovací ploše O-kroužek 20×2,65.



PŘIPOJOVACÍ OBRAZEC

(pohled na panel)





POZNÁMKY

Poradenskou službu provádí: **PQS Technology, Ltd.**

Prodej export: tel.: +420 313 526 236

Prodej tuzemsko: tel.: +420 313 526 237

Fax: +420 313 513 091

www.pqstechnology.co.uk

e-mail: export@pqstechnology.co.uk

e-mail: tuzemsko@pqstechnology.co.uk

