

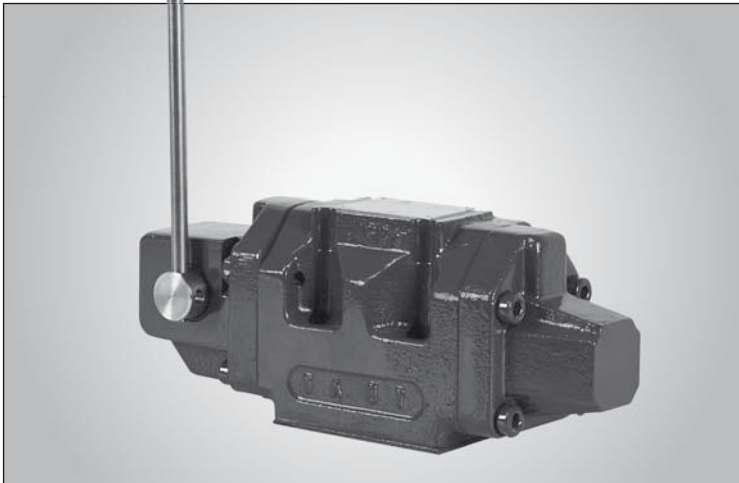


RSP 5-10

PŘÍMOČARÝ ŠOUPÁTKOVÝ RUČNÍ ROZVÁDĚČ

| KT 2038 | 12/11 |

D_n 10 | p_{max} 32 MPa | Q_{max} 160 dm³/min

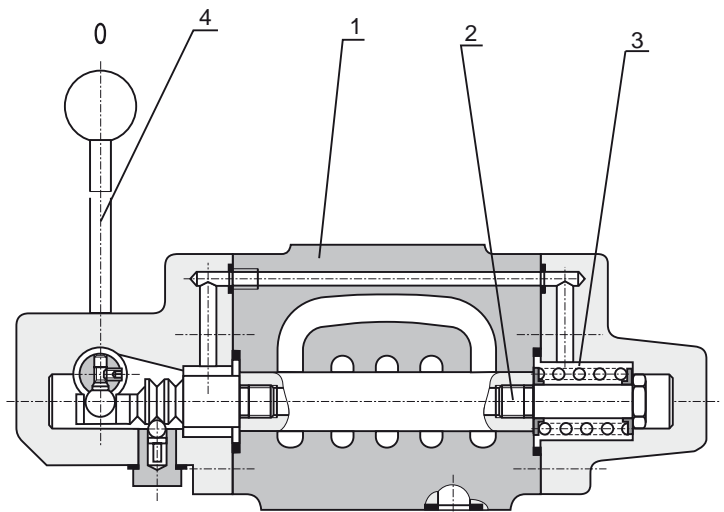


Přímočaré šoupátkové rozváděče RSP 5-10 s ručním ovládáním jsou určeny k rozvodu a uzavírání proudu kapaliny.

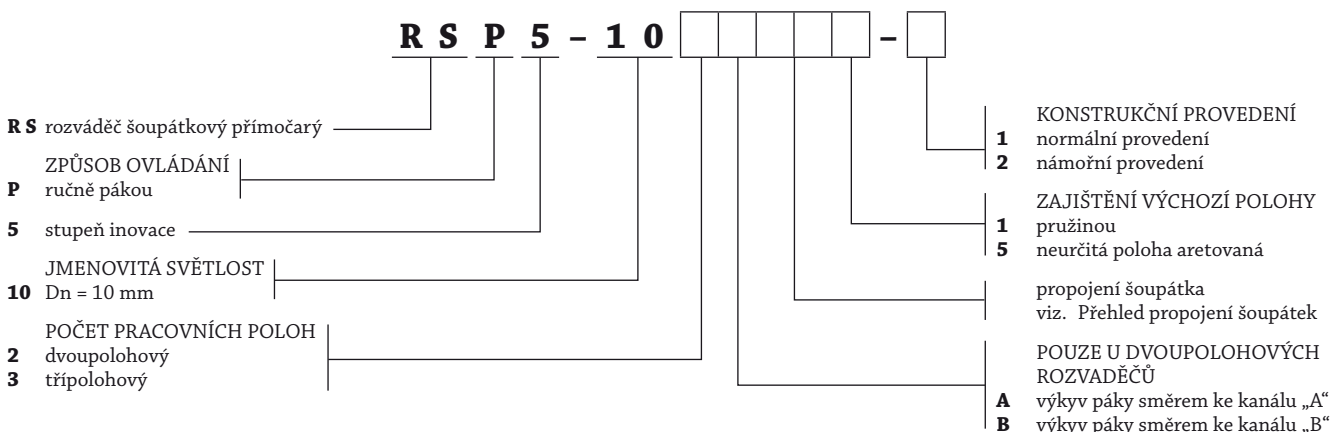
připojovací rozměry dle DIN 24 340; ISO 4401; CETOP 5; ČSN 11 9111 | velký výběr propojení

POPIS

Rozváděče RSP5-10 s ovládáním ruční pákou jsou určeny k rozvádění kapaliny a hrazení průtoků v hydraulických obvodech. Tyto rozváděče jsou stavebnicové konstrukce a skládají se z rozváděcí a ovládací části. Rozváděcí část třípolohového i dvoupolohového rozváděče má stejnou konstrukci a je vždy tvořena tělesem rozváděče **1** a válčovým šoupátkem **2**. Ovládací část tvoří vždy dvě pružiny **3** a dvě přírubby, z nichž v jedné je zabudována ovládací páka **4** na otočném čepu. U dvoupolohových je navíc v této přírubě umístěna zářezka, která vymezuje právě dvě pracovní polohy rozváděče. Přestavení šoupátka s aretací a bez aretace je řešeno pomocí dvou variant tvaru hlavičky kolíčku vsunutého do otočného čepu a jim odpovídajících dvou variant zahloubení v posuvném táhle. Konstrukční provedení rozváděče zajišťuje příslušné propojení tlakového a beztlakového oleje. Různé varianty propojení vznikají při použití tvarově odlišných šoupátek.



TYPOVÝ KLÍČ





RSP 5-10

MONTÁŽ, OBSLUHA A ÚDRŽBA

Rozváděč se připevňuje čtyřmi šrouby M6×45. Utahovací moment šroubů je 14 Nm. K utěsnění otvorů připojovací plochy jsou použity o-kroužky 12.42x1.78. Dosedací plochy pod rozváděčem zajistit na rovinnost 0,01/100 mm a drsnost povrchu max. Ra=1,6 μm. Rozváděče jsou řešeny pro připojení na panel. Použitím připojovací desky je možno rozváděč připojit přímo na potrubí. Provozní spolehlivost rozváděčů je podmíněna dodržáním předepsané filtrace kapaliny v rozsahu provozních teplot kapaliny a okolí. Rozváděče mohou být instalovány v libovolné poloze a během svého provozu nevyžadují speciální údržbu.

DODÁNÍ

Rozváděče se dodávají ve smontovaném stavu s vymontovanou ovládací pákou. Náhradní díly ani připevňovací šrouby se s rozváděčem nedodávají. V případě dodávání rozváděče a připojovací desky, musí být deska objednána zvlášť.

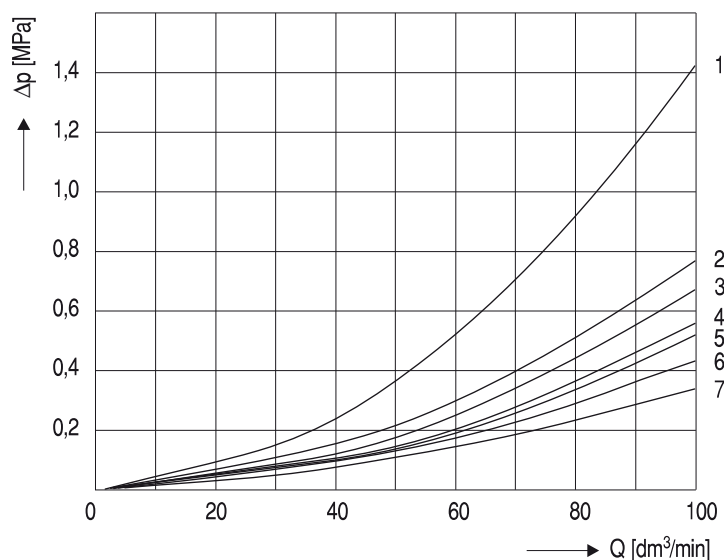
TECHNICKÉ ÚDAJE

Technická data	Označení	Jednotky	RSP 5-10
Jmenovitá světlost	D_n	mm	10
Maximální průtok	Q_{max}	dm ³ /min	160
Max. prov. tlak v kanálech P, A, B	P_{max}	MPa	32
Max. prov. tlak v kanálu T	P_{maxT}	MPa	25
Tlakové ztráty	Δp	MPa	viz. diagram
Rozsah kin. viskozity prov. kapaliny	ν	m ² /s	$10 \cdot 10^{-6}$ až $400 \cdot 10^{-6}$
Stupeň znečištění oleje	a) třída 9 dle NAS 1638, 18/15 dle ISO 4406 b) doporučený filtr s $\beta_{20} \geq 100$		
Rozsah provozních teplot prac. kapaliny	t_{po}	°C	-30 až +80
Dovolená teplota okolí	t_k	°C	-30 až +60
Druh klimatické odolnosti dle ČSN IEC-721-2-1			WT
Provozní kapalina			minerální olej (např. OH-HM 68)
Hmotnost	m	kg	6,9

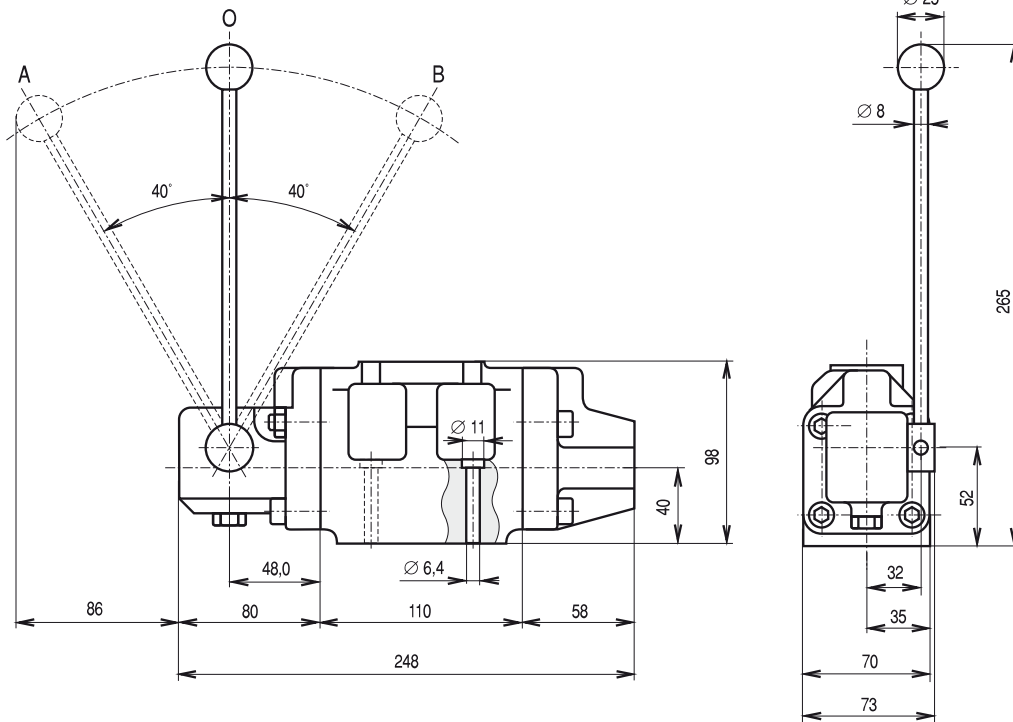
Poznámka: Všechny parametry jsou měřeny s olejem OH-HM 68 při teplotě 50 °C a viskozitě 35 mm²/s.

TLAKOVÉ ZTRÁTY

měřeno při $\nu = 35 \text{ mm}^2/\text{s}$; $t = 50 \text{ °C}$



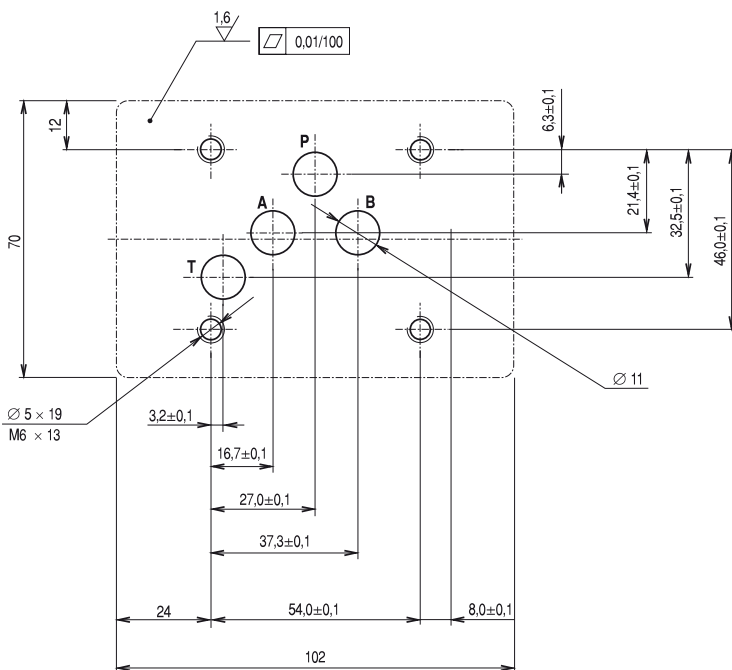
Typ šoupátka	Tlaková ztráta dle křivky				
	P - A	P - B	A - T	B - T	P - T
C1	5	5	6	6	1
Y1	3	4	5	6	-

ROZMĚRY


Poznámka: Pro všechna propojení rozváděčů se používá pro těsnění kanálů P, A, B, T, T1 na připojovací ploše O-kroužek 12,42×1,78.

PŘIPOJOVACÍ OBRAZEC

(POHLED NA PANEL)


PŘEHLED PROPOJENÍ ŠOUPÁTEK

Značení	Symbol	Mezipolohy
Y1		
C1		
H1		
Z1		
B1		
L2		
N1		
P1		
Y2		
Z2		



RSP 5-10

POZNÁMKY

Poradenskou službu provádí:

PQS Technology, Ltd.

Prodej export: tel.: +420 313 526 236

Prodej tuzemsko: tel.: +420 313 526 237

Fax: +420 313 513 091

www.pqstechnology.co.uk

e-mail: export@pqstechnology.co.uk

e-mail: tuzemsko@pqstechnology.co.uk

