



RSE 7-10

PŘÍMOČARÉ ŠOUPÁTKOVÉ ROZVÁDĚČE

| KT 2019 | 12/11 |

D_n 10 | p_{max} 35 MPa | Q_{max} 135 dm³/min

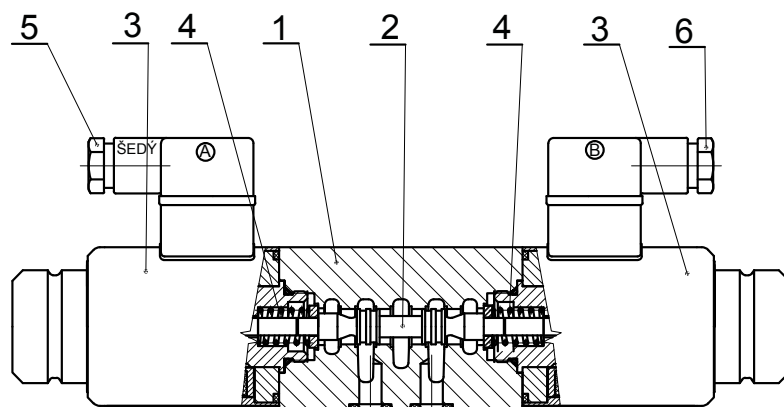


Přímočaré šoupátkové rozváděče RSE 7-10 s elektromagnetickým ovládním jsou určeny k rozvodu a uzavírání proudu kapaliny.

připojovací rozměry dle DIN 24 340, ISO 4401, CETOP 5, ČSN 11 9111 rozváděč přímořízený, mokřý magnet | připojení na panel | rozváděče světlosti Dn 10 jsou šoupátkové | rozváděče čtyřcestné 2 nebo 3 polohové

POPIS

Rozváděče RSE 7-10 jsou přímořízené, dvou nebo třípolohové hydraulické prvky stavebnicové koncepce. Rozváděče se skládají z rozváděcí a ovládací části. Rozváděcí část je tvořena tělesem **1** a válčovým šoupátkem **2**, ovládací část tvoří stejnosměrné elektromagnety **3** a vratné pružiny **4**. Připojení napájení se provádí pomocí konektorových nástrček **5**, **6** dle DIN 43 650 různých provedení. Napájení střídavým napětím je řešeno použitím konektorových nástrček s usměrňovačem. Je-li elektromagnet bez proudu, je možno šoupátko rozváděče přestavit ručně pomocí čepu v tělese elektromagnetu. Třípolohové rozváděče mají vždy dva ovládací elektromagnety a dvě vratné pružiny. Dvoupolohové rozváděče mají jednu vratnou pružinu a jeden ovládací elektromagnet. Různé varianty propojení větví hydraulických obvodů jsou dány použitím tvarově odlišných šoupátek (viz. tabulka propojení šoupátek str. 3, 4, 5).



TYPOVÝ KLÍČ

| | | |
|--|--|---|
| <p>RS rozváděč šoupátkový přímočarý</p> <p>E ZPŮSOB OVLÁDÁNÍ elektromagnetické</p> <p>7 stupeň inovace</p> <p>10 jmenovitá světlost</p> <p>2 POČET PRACOVNÍCH POLOH dvoupolohové</p> <p>3 třípolohové</p> <p>propojení šoupátka viz. Přehled propojení šoupátek</p> <p>1 ZAJIŠTĚNÍ VÝCHOZÍ POLOHY ŠOUPÁTKA pružinou</p> | <p>R S E 7 - 1 0 [] [] [] / [] [] - [] - 1</p> | <p>1 KONSTRUKČNÍ PŘÍMOČARÉ normální provedení</p> <p>L ELEKTRICKÉ PŘÍPOJENÍ DRUH KONEKTORU</p> <p>A konektor se světelnou indikací</p> <p>U indikací a žáheci diodou</p> <p>V konektor s usměrňovačem</p> <p>bez ozn. konektor s usměrňovačem konektor dle DIN 43 650</p> <p>ÚDAJE O NAPĚTÍ A TYPU KONEKTORU</p> <p>012S 12 V ≈, kon. bez usměrňovače</p> <p>024S 24 V ≈, kon. bez usměrňovače</p> <p>041S 41 V ≈, kon. bez usměrňovače</p> <p>205S 205V ≈, kon. bez usměrňovače</p> <p>048U 48 V ≈, kon. s usměrňovačem</p> <p>115U 115V ≈, kon. s usměrňovačem</p> <p>230U 230V ≈, kon. s usměrňovačem</p> |
|--|--|---|





RSE 7-10

MONTÁŽ, OBSLUHA A ÚDRŽBA

Rozváděče se připevňují čtyřmi šrouby M6×70, doporučený materiál šroubů je 10K nebo 12K. Drsnost dosedací plochy $R_a = 1,6 \mu\text{m}$, rovinnost 0,01 mm. Nutnost dodržení rozsahu napětí v daném rozmezí $\pm 10\% U_n$. Není třeba speciální údržby. Provozní spolehlivost rozváděče je podmíněna dodržáním provozních podmínek, zejména čistoty kapaliny, rozsahem provozních teplot kapaliny, okolí a dodržáním napětí elektromagnetu. U rozváděče jsou 2 elektromagnety, může být vždy jeden z elektromagnetů zapnut až po vypnutí elektromagnetu druhého. Rozváděče mohou být instalovány v libovolné poloze.

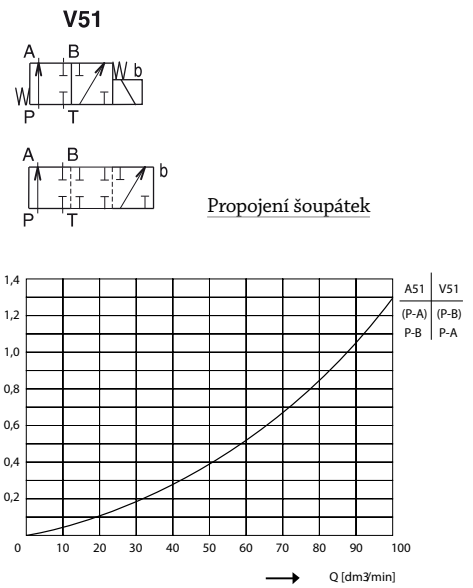
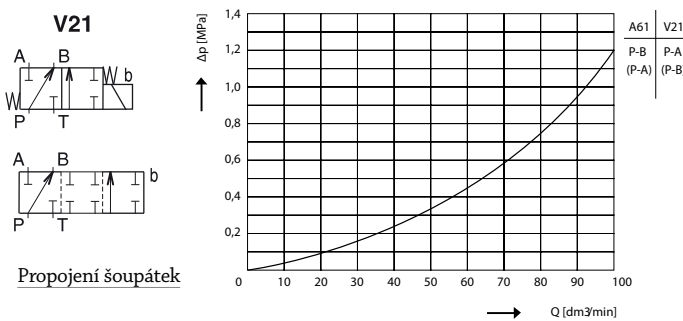
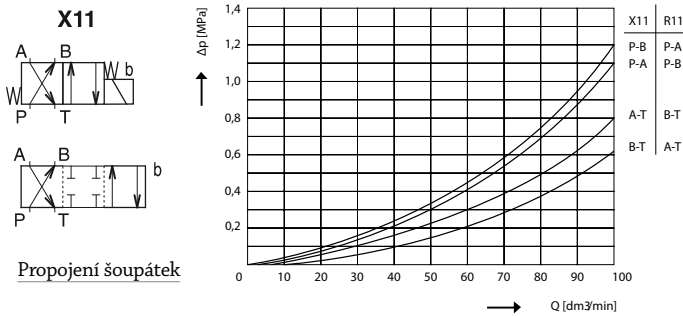
DODÁNÍ

Rozváděče se dodávají ve smontovaném stavu včetně těsnících kroužků a ovládacích elektromagnetů s konektory. Náhradní díly se s rozváděčem nedodávají. Připojovací šrouby, připojovací desky, náhradní těsnící kroužky a případné náhradní konektory je nutno objednat zvlášť.

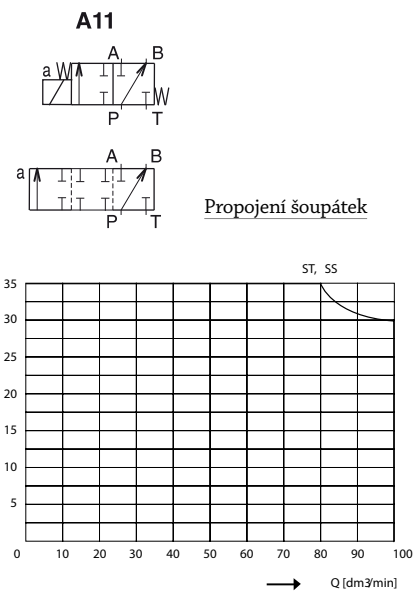
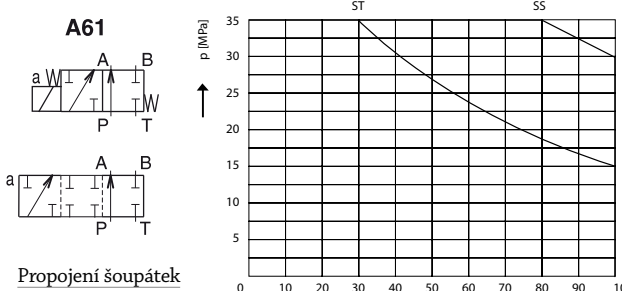
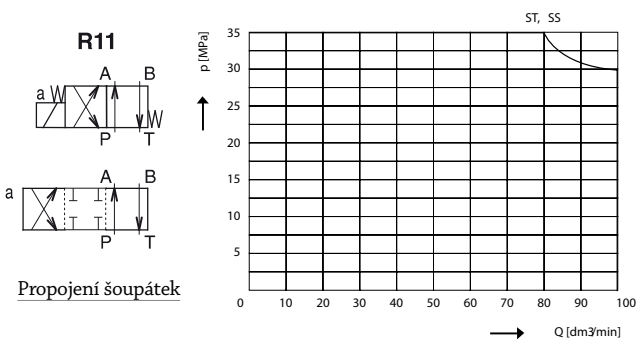
TECHNICKÉ ÚDAJE

| Technická data | Označení | Jednotky | Hodnota |
|--|------------|----------------------|---|
| Hmotnost s jedním magnetem se dvěma magnety | m | kg | 3,9 5,4 |
| Montážní poloha | | | libovolná |
| Zástavbové rozměry | | | viz. obrázek |
| Rozsah teplot okolního prostředí | min | °C | -20 |
| | max | °C | +50 |
| Velikost přípojů | | | Dn 10 |
| Jmenovitý průtok | Q_n | dm ³ /min | 135 |
| Hydraulické údaje | | | |
| Rozsah provozních tlaků v kanále A, B, P, T | max | MPa | A, B, P = 35; T = 21 |
| Rozsah teplot tlakové kapaliny | | °C | -25 až 60 |
| Rozsah kinematické viskozity oleje | V_{\min} | mm ² /s | 35 |
| | V_{\max} | mm ² /s | 380 |
| Filtrace | | | dle ISO 18/14 popř. NAS 1638, TF.8 10.20 mm abs. |
| Elektrické údaje | | | |
| Konstrukce magnetu | | | mokrý magnet spínávací v oleji |
| Relativní doba spínání (zatížení) | ED | % | 100 |
| Vývod magnetu | | | konektor dle DIN 43650 |
| Jmenovité napětí | U | V | viz. typový klíč |
| Výkonové údaje | max | W | 46,5 (při 12 V; 24 V) |
| Max. teplota cívky | | °C | 155 |
| Druh napětí | | | přednostně stejnosměrné, střídavé |
| El. krytí | | | IP 55 DIN 40 050 |

TLAKOVÉ ZRÁTY – 2 POLOHOVÉ ROZVÁDĚČE

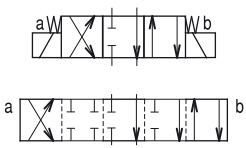


VÝKONOVÉ HRANICE – 2 POLOHOVÉ ROZVÁDĚČE

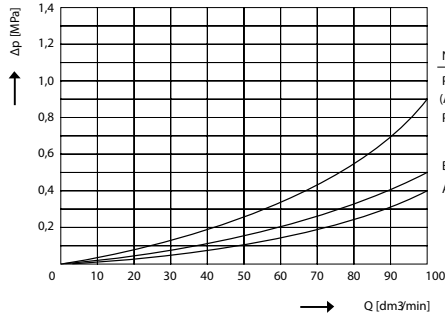


TLAKOVÉ ZRÁTY – 3 POLOHOVÉ ROZVÁDĚČE

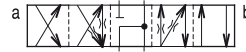
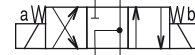
B21



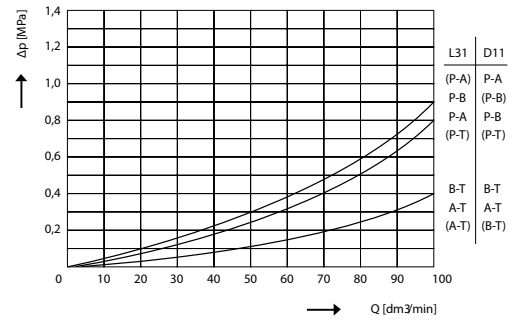
Propojení šoupátek



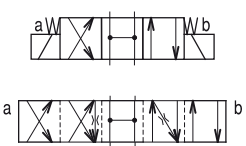
D21



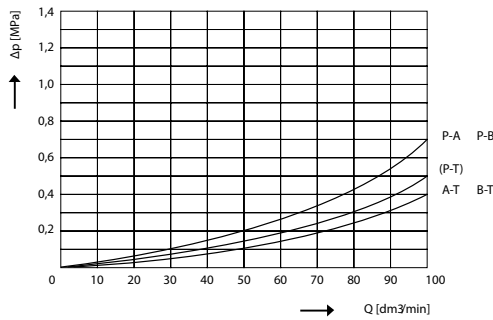
Propojení šoupátek



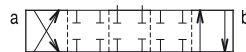
H21



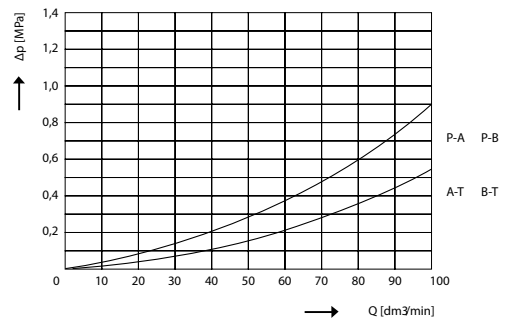
Propojení šoupátek



Z11



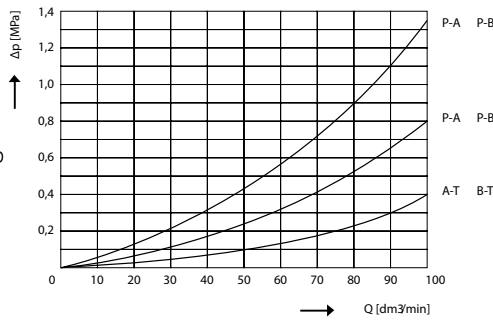
Propojení šoupátek



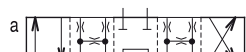
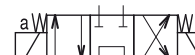
P11



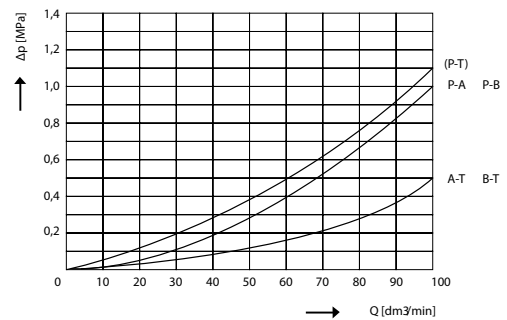
Propojení šoupátek



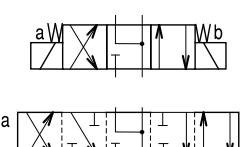
C11



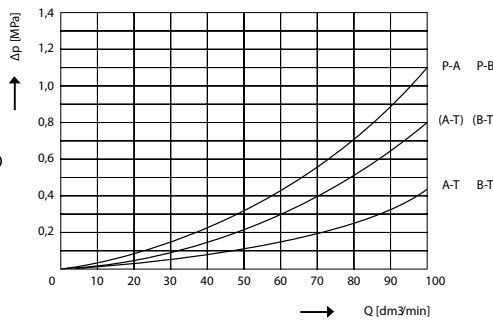
Propojení šoupátek



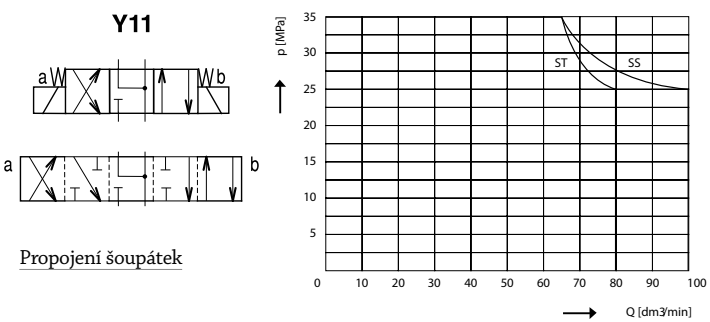
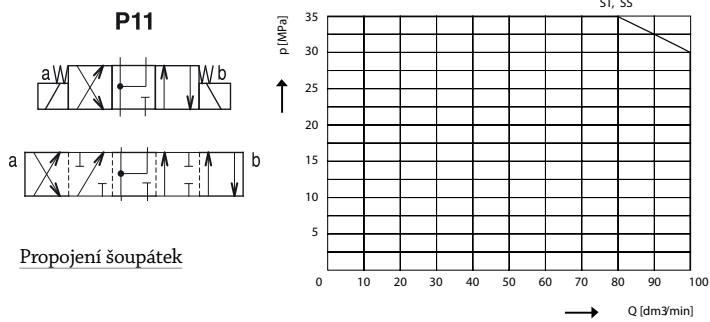
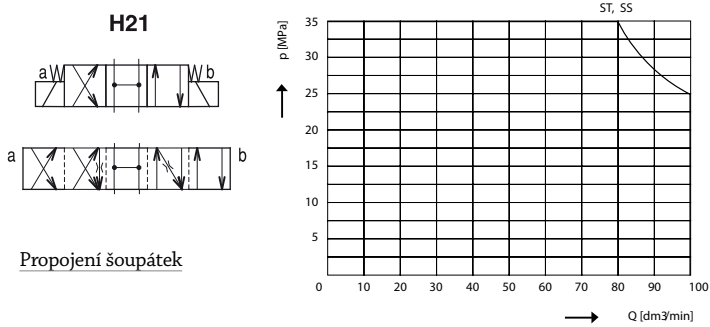
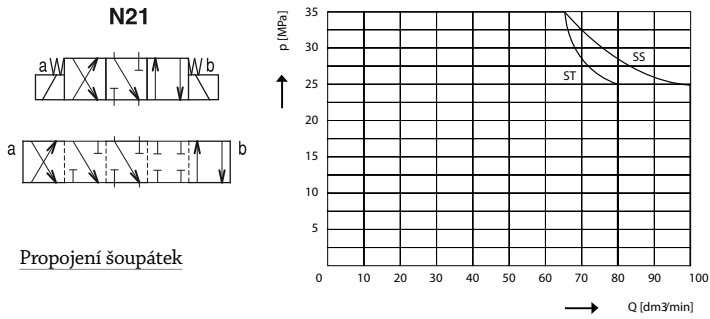
Y11



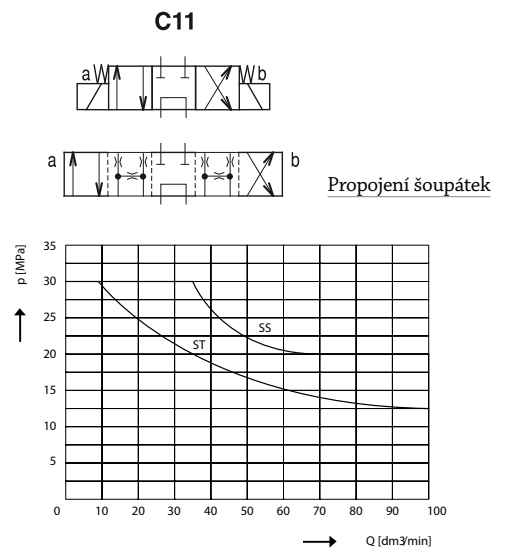
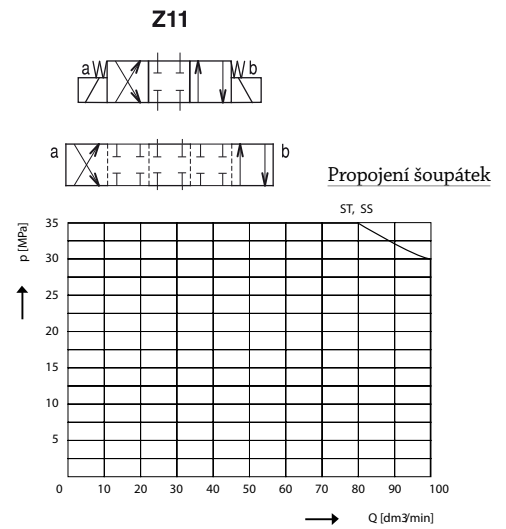
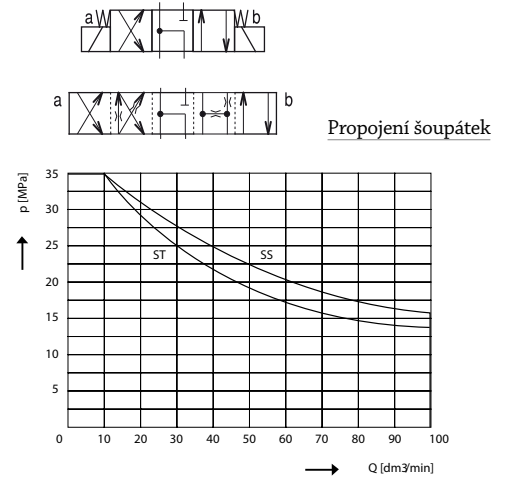
Propojení šoupátek



VÝKONOVÉ HRANICE – 3 POLOHOVÉ ROZVÁDĚČE



L31

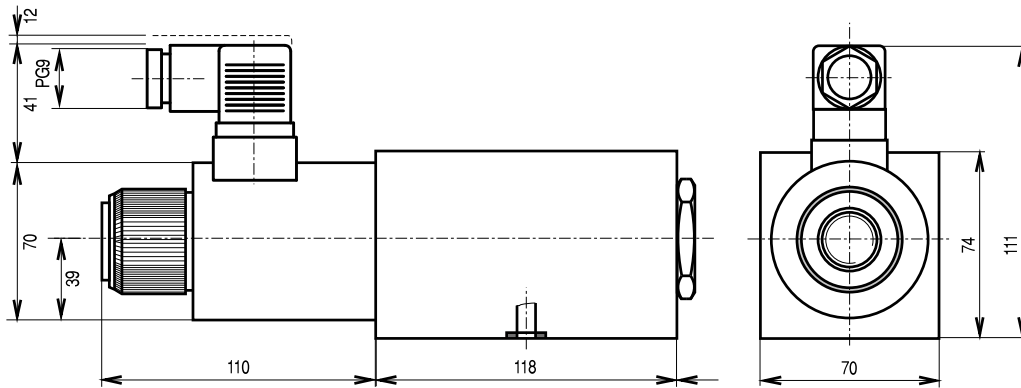




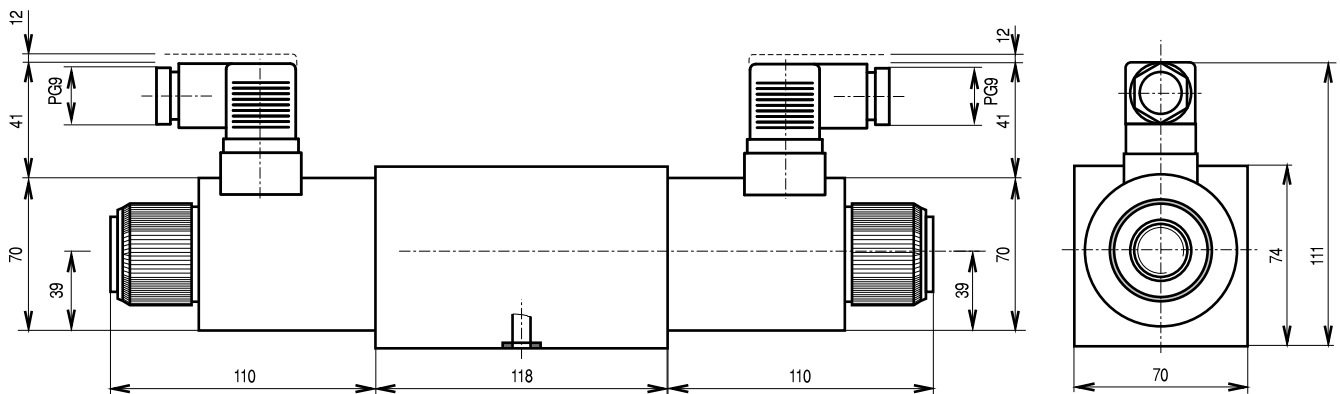
RSE 7-10

ROZMĚRY

Provedení s jedním magnetem

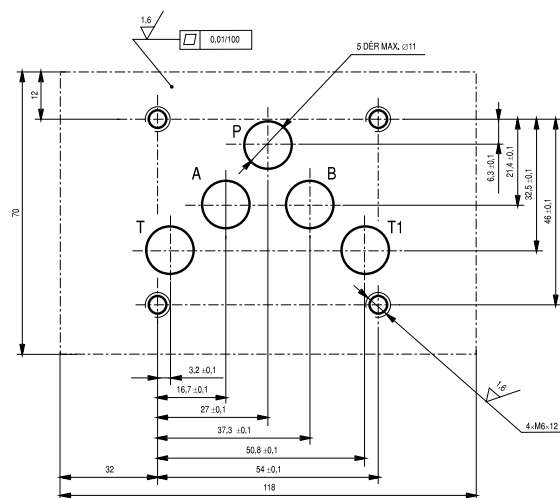


Provedení s dvěma magnety



PŘIPOJOVACÍ OBRAZEC

pohled na panel





POZNÁMKY

Poradenskou službu provádí: **PQS Technology, Ltd.**

Prodej export: tel.: +420 313 526 236

Prodej tuzemsko: tel.: +420 313 526 237

Fax: +420 313 513 091

www.pqstechnology.co.uk

e-mail: export@pqstechnology.co.uk

e-mail: tuzemsko@pqstechnology.co.uk

